

Syy-seuraus -taulut

Leikkaa molemmat taulut irti ja liimaa ne paperille/kartongille, siten että toisella puolella paperia on taulu: negatiivinen käytös ja sen seuraamus ja toisella puolella taulu: positiivinen käytös ja sen seuraamus.

Syy-seuraus -taulut näyttävät sekä soveliaan että epäsoveliaan käytöksen ja siitä johtuvan seurauksen suhteessa muihin ihmisiin ja omiin tunteisiin.

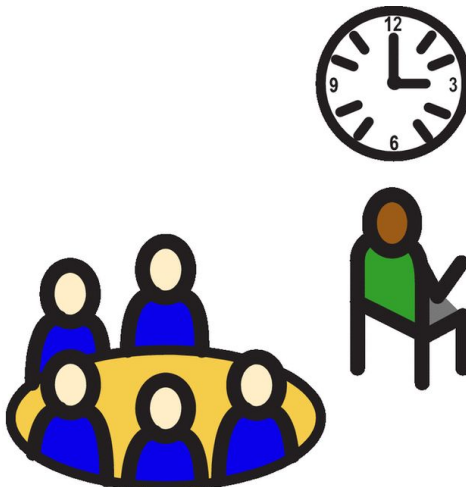
Syy-seuraus -taulujen tarkoitus on ohjata lapsen tai nuoren käytöstä positiiviseen suuntaan, jotta negatiiviset käytösmallit jäisivät.

Lapsen ei-toivotun käytöksen pois-ohjaamisessa pätee aina sama sääntö: ohjaa positiivisesti saadaksesi aikaan positiivisen muutoksen. Esimerkkinä: älä sano: “älä kaiva nenää”, vaan sano: “käytä nenäliinaa”. Viestisi sisältö ei muutu, mutta viestin muoto on positiivinen.

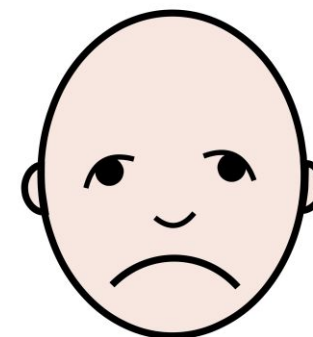
MINÄ LYÖN TOISTA IHMISTÄ



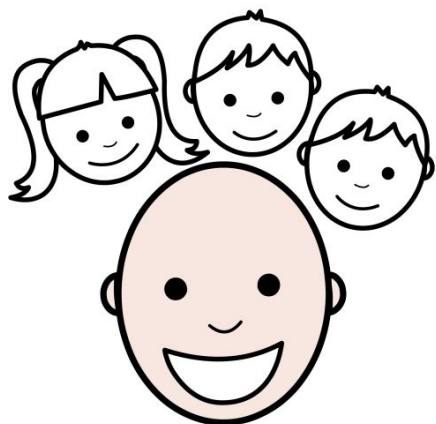
MINÄ JOUDUN YKSIN JÄÄHYLLE



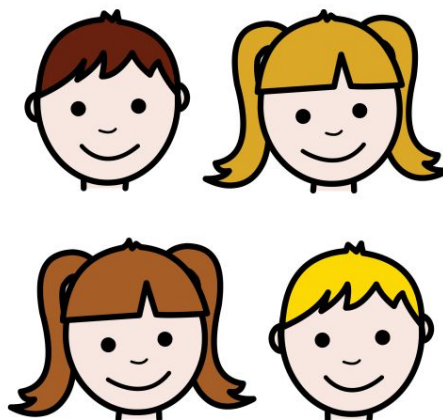
MINÄ OLEN SURULLINEN



OLEN KILTTI TOISILLE
IHMISILLE



SAAN OLLAAN TOISEN IHMISTEN
KANSSA YHDESSÄ



MINÄ OLEN ILOINEN

